

Riemenbügel "SLIM" • selbstsichernd

EH 22330.



**Produktbeschreibung**

Mit dem Riemenbügel können in Kombination mit den Aufnahmebuchsen Teile schnell und einfach verbunden werden.

Das robuste Bauteil ist aus rostfreiem Stahl hergestellt. Neben der schwarzen Standardausführung steht auch eine unbeschichtete Variante zur Verfügung. Der Riemenbügel ist wartungsfrei, geräuschfrei und verliersicher.

**Werkstoff**

**Bolzenteil**

- Rostfreier Stahl 1.4542, schwarz
- Rostfreier Stahl 1.4542

**Feder**

- Rostfreier Stahl

**Bedienung**

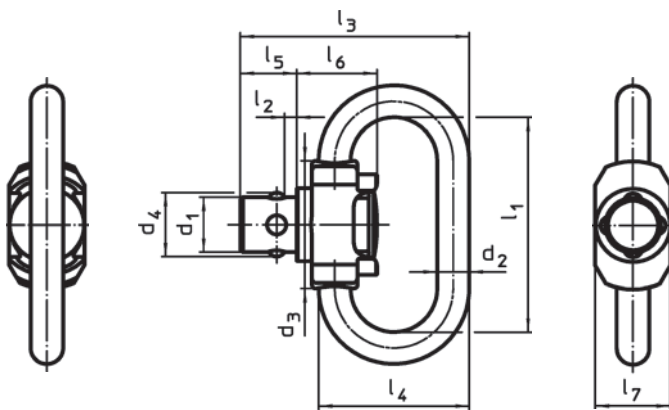
Durch Drücken des Knopfes werden die Kugeln entriegelt.

**Weiterführende Informationen**

**Weitere Produkte**

Aufnahmebuchsen "SLIM", für Riemenbügel  
Klemmschalen "SLIM", für Riemenbügel

**Maßzeichnung**



**Bestellinformationen**

Nenndurchmesser $d_1$ [mm]	Abmessungen										Belastbarkeit max. [kN]	Temperaturbereich		Gewicht [g]
	$l_1$	$l_2$	$d_2$	$d_3$	$d_4$	$l_3$	$l_4$	$l_5$	$l_6$	$l_7$		min.	max.	
6	23	1	3,5	14	7	22	16,5	6,2	8,8	8,1	1,2	-50	150	10

## Klemmschalen "SLIM" • für Riemenbügel

EH 22330.



### Produktbeschreibung

Die Klemmschalen sind das Gegenstück zu den Riemenbügeln. Die Klemmschalen aus rostfreiem Stahl sind für die Montage am Lauf einer Flinte vorgesehen. Neben den zwei schwarzen Ausführungen (matt / glänzend) steht auch eine unbeschichtete Variante zur Verfügung.

### Werkstoff

#### Klemmschale

- Rostfreier Stahl 1.4404, schwarz glänzend
- Rostfreier Stahl 1.4404, schwarz matt
- Rostfreier Stahl 1.4404

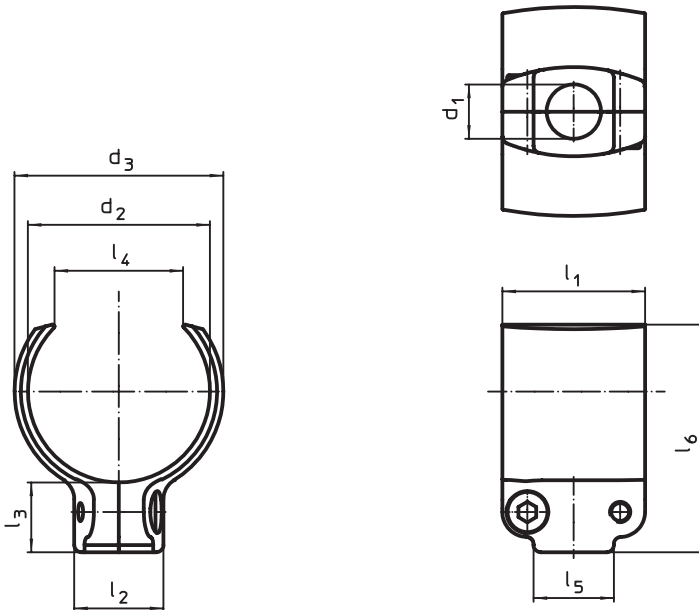
#### Schraube

- Rostfreier Stahl A2

### Montage

1. Klebstoff auf die Innenseite der Klemmschale auftragen
2. Klemmschale an Lauf positionieren
3. Klemmschale mit Zylinderschrauben mit Innensechskant SW 2 befestigen.

### Maßzeichnung



### Bestellinformationen

Nenn-durch-messer $d_1$ [mm]	Abmessungen						Temperaturbereich		Gewicht [g]
	$l_1$	$d_2$	$d_3$	$l_2$	$l_3$	$l_4$	min.	max.	
	[mm]						[°C]		
6,1	16	20,4	23,4	10	7,8	9	-50	150	12